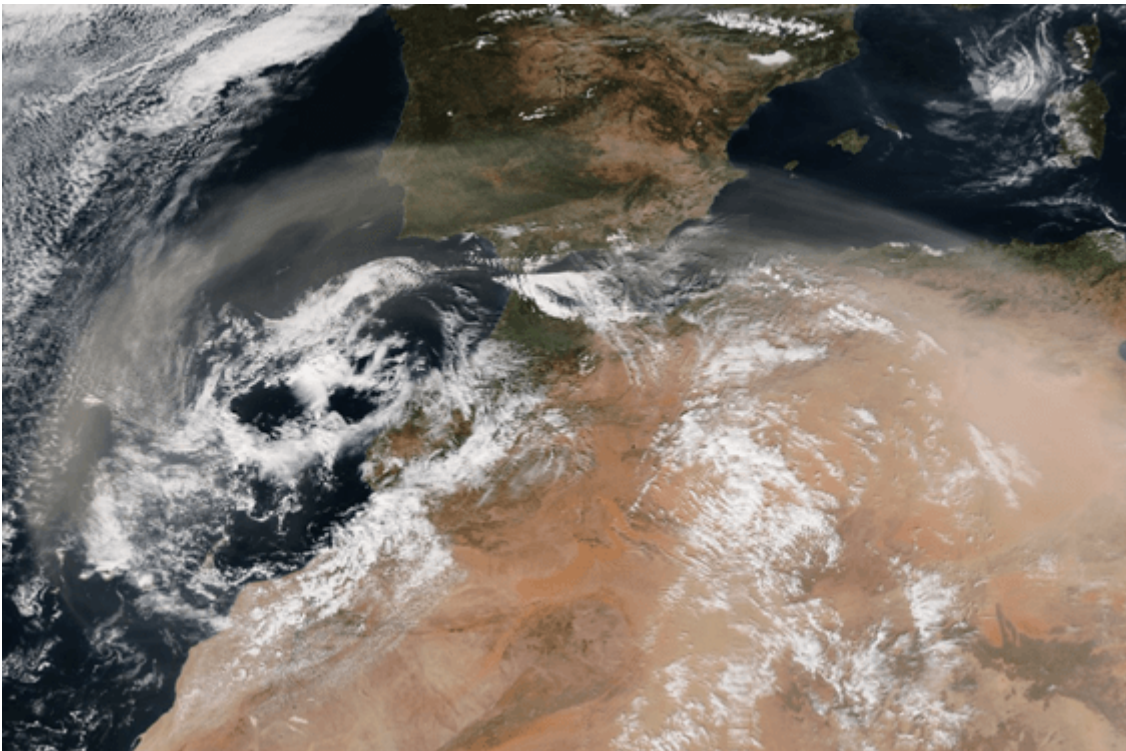


## Polvo Mineral

### PREDICCIÓN DIARIA DE POLVO DEL BSC



Predicción operativa diaria a 72 horas de los modelos de polvo del BSC para dominio global y regional. El BSC Dust Daily Forecast contribuye a la iniciativa [SDS-WAS dust forecast model intercomparison](#) y al [Barcelona Dust Forecast Center](#). A escala global, el modelo contribuye a la [International Cooperative for Aerosol Prediction](#) (ICAP) Multi Model Ensemble. Nuestras predicciones de polvo se usan como apoyo a diferentes comunidades: gestores nacionales de calidad del aire en el sur de Europa (por ejemplo, España, Portugal e Italia), proveedores de servicios privados de aviación en el norte de África y Oriente Medio (ver nuestra colaboración con [Wilkens Weather Technology](#)) así como comunidades de investigación experimental como el European Aerosol Research Lidar Network ([EARLINET](#)).

### CENTRO DE INVESTIGACIÓN DEL POLVO DE LA WMO



El Sand and Dust Storm Warning Advisory and Assessment System (SDS-WAS) de la Organización Meteorológica Mundial - Centro Regional para el norte de África, Oriente Medio y Europa recoge y distribuye observaciones relevantes in-situ y de teledetección de polvo, predicciones experimentales diarias de polvo de varias organizaciones alrededor del mundo (que se usan para generar un producto multi-modelo), material informativo y formativo, y noticias para la comunidad SDS-WAS. El Centro de Investigación del Polvo SDS-WAS está dirigido conjuntamente por el BSC y la [Agencia Española de Meteorología](#) (AEMET) y tiene el objetivo de desarrollar, refinar y proporcionar una base para la distribución a la comunidad global de productos que sean útiles para evaluar y reducir los impactos adversos de las tormentas de polvo y arena en la sociedad y la naturaleza.

## [CENTRO OPERACIONAL DEL POLVO DE LA WMO](#)



El Centro de Predicción de Polvo de Barcelona es el primer centro meteorológico regional de la Organización Meteorológica Mundial especializado en la predicción atmosférica de polvo y arena. El centro está gestionado conjuntamente por el BSC y la [Agencia Española de Meteorología](#) (AEMET). El Centro proporciona una predicción diaria de polvo a 72 horas basada en el modelo de polvo desarrollado en el BSC, que trabaja de manera operacional 7 días a la semana, 365 días al año.

Más información sobre servicios de polvo mineral en la [web de Earth System Services](#)

Barcelona Supercomputing Center - Centro Nacional de Supercomputación

---

Source URL (retrieved on 29 Sep 2023 - 02:17): <https://www.bsc.es/es/tech-transfer/servicios/polvo-mineral>