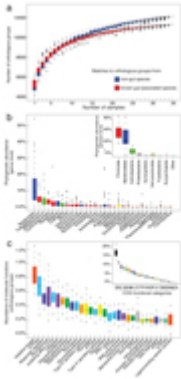


[Inicio](#) > Los seres humanos se clasifican en tres grandes grupos según su tipo de flora intestinal

---

## Los seres humanos se clasifican en tres grandes grupos según su tipo de flora intestinal



La revista Nature publica una destacada investigación que ha contado con la participación de dos centros españoles, el Barcelona Supercomputing Center (BSC) y el Vall d'Hebron Institut de Recerca (VHIR)

[4342.pdf](#)

Barcelona Supercomputing Center - Centro Nacional de Supercomputación

---

**Source URL (retrieved on 17 Jul 2024 - 01:12):** <https://www.bsc.es/es/news/bsc-news/los-seres-humanos-se-clasifican-en-tres-grandes-grupos-seg%C3%BAn-su-tipo-de-flora-intestinal>