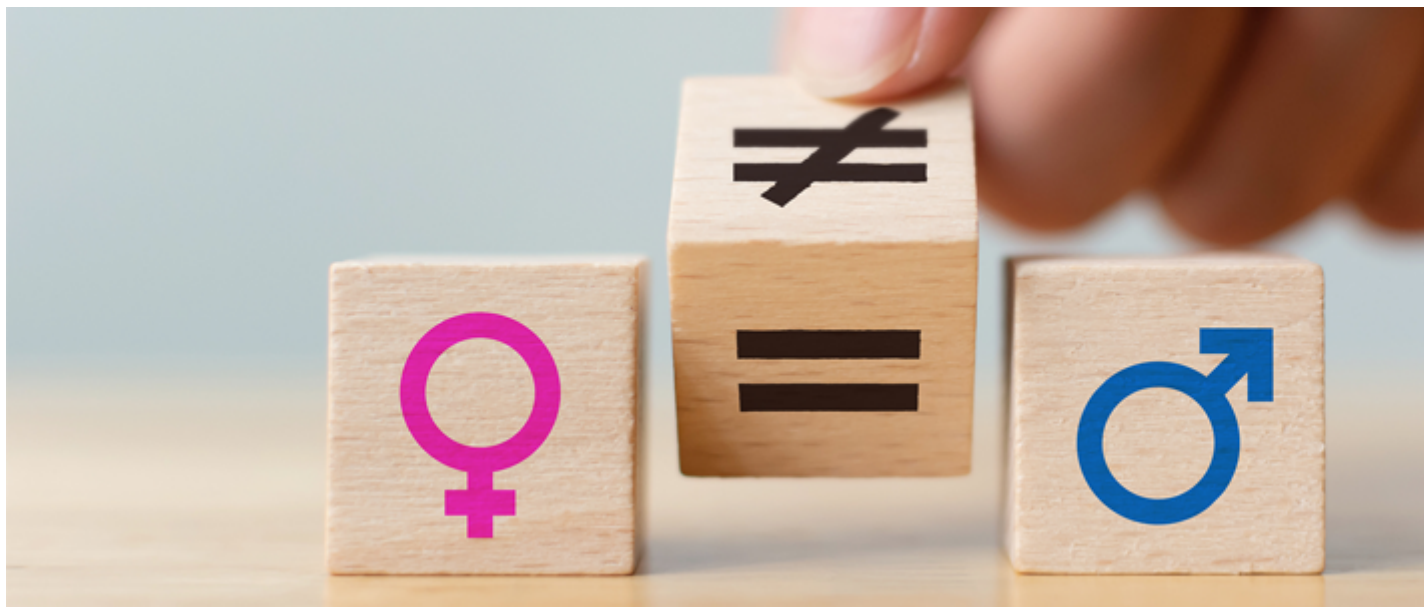


Integración de la dimensión de sexo/género en la investigación

Gendered Innovations



Métodos

-



Recomendaciones

El BSC tiene una línea de investigación sobre la perspectiva de sexo y género en la investigación. Actualmente, el programa de doctorado del BSC ofrece un curso para que quienes estudian en nuestra institución aprendan a aplicar diferentes estrategias al diseño y a superar los sesgos de sexo, género e interseccionalidad existentes. Invitamos a participar en el equipo transversal sobre la perspectiva de sexo y género en la investigación del BSC. Estamos trabajando en todos los departamentos para ampliar los ejemplos de aplicaciones y publicaciones científicas en el área.

Barcelona Supercomputing Center - Centro Nacional de Supercomputación

Source URL (retrieved on 11 Mar 2025 - 02:02): <https://www.bsc.es/es/descubre-el-bsc/equidad-diversidad-e-inclusion/integracion-de-la-dimension-de-sexogenero-en-la-investigacion>