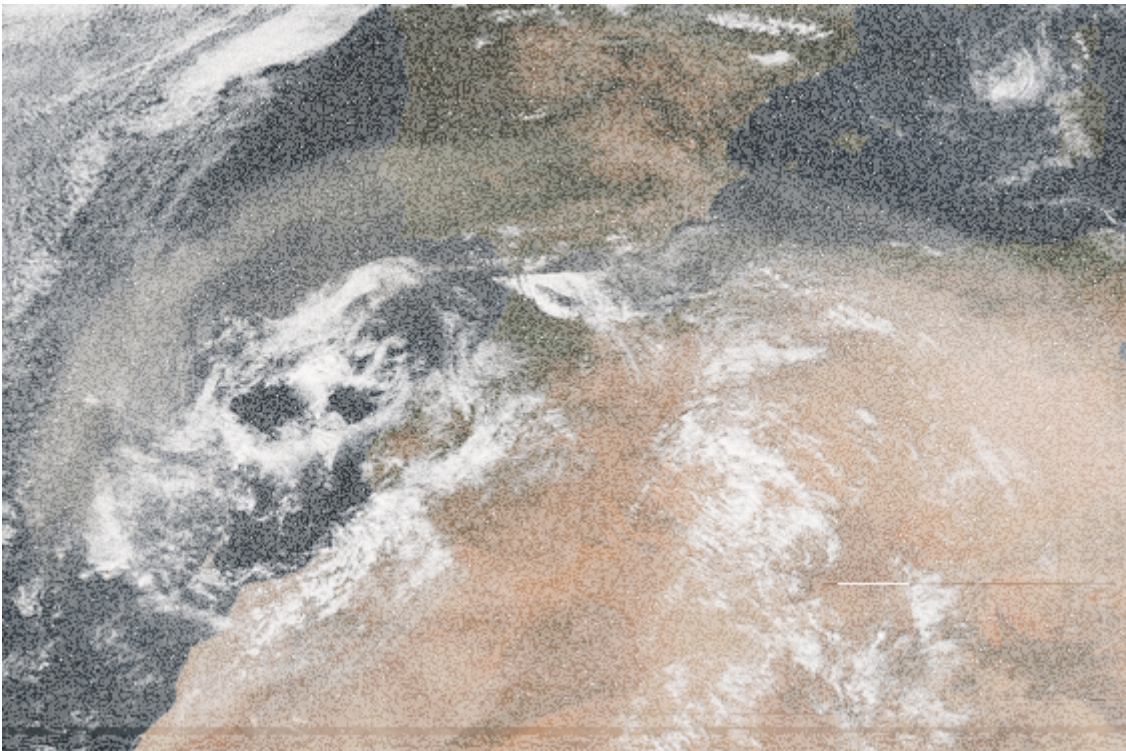


Pols Mineral

PREDICCIÓ DIÀRIA DE POLS DEL BSC



Predicció operativa diària a 72 hores dels models de pols del BSC per als dominis global i regional. El BSC Dust Daily Forecast contribueix a l'iniciativa [SDS-WAS dust forecast model intercomparison](#) i al [Barcelona Dust Forecast Center](#). A escala global, el model contribueix a la [International Cooperative for Aerosol Prediction](#) (ICAP) Multi Model Ensemble. Les nostres prediccions de pols s'utilitzen com a suport a diferents comunitats: gestors nacionals de la qualitat de l'aire al sud d'Europa (per exemple, Espanya, Portugal i Itàlia), proveïdors de serveis privats d'aviació al nord d'Àfrica i a l'Orient Mitjà (veure la nostra col·laboració amb [Wilkens Weather Technology](#)), així com comunitats de recerca experimental com el European Aerosol Research Lidar Network ([EARLINET](#)).

CENTRE DE RECERCA DE LA POLS DE LA WMO



El Sand and Dust Storm Warning Advisory and Assessment System (SDS-WAS) de l'Organització Meteorològica Mundial - Centre Regional pel nord d'Àfrica, Orient Mitjà i Europa, recull i distribueix observacions rellevants in-situ i de teledetecció de pols, prediccions experimentals diàries de pols de diverses organitzacions al voltant del món (que s'utilitzen per generar un producte multi-model), material informatiu i formatiu, i notícies per la comunitat SDS-WAS. El Centre de Recerca de la Pols SDS-WAS està dirigit conjuntament pel BSC i la [Agencia Española de Meteorología](#) (AEMET) i té l'objectiu de desenvolupar, refinar i proporcionar una base per la distribució a la comunitat global de productes que siguin útils per avaluar i reduir els impactes adversos de les tempestes de pols i sorra a la societat i la natura.

[CENTRE OPERACIONAL DE LA POLS DE LA WMO](#)



El Centre de Predicció de Pols de Barcelona és el primer centre meteorològic regional de l'Organització Meteorològica Mundial especialitzat en la predicció atmosfèrica de pols i sorra. El centre està gestionat conjuntament pel BSC i la [Agencia Española de Meteorología](#) (AEMET). El Centre proporciona una predicció diària de pols a 72 hores basada en el model de pols desenvolupat al BSC, que funciona de manera operacional 7 dies a la setmana, 365 dies a l'any.

Més informació sobre serveis de pols mineral a la [web d'Earth System Services](#)

Barcelona Supercomputing Center - Centro Nacional de Supercomputación

Source URL (retrieved on 27 Mar 2025 - 07:57): <https://www.bsc.es/ca/tech-transfer/serveis/pols-mineral>