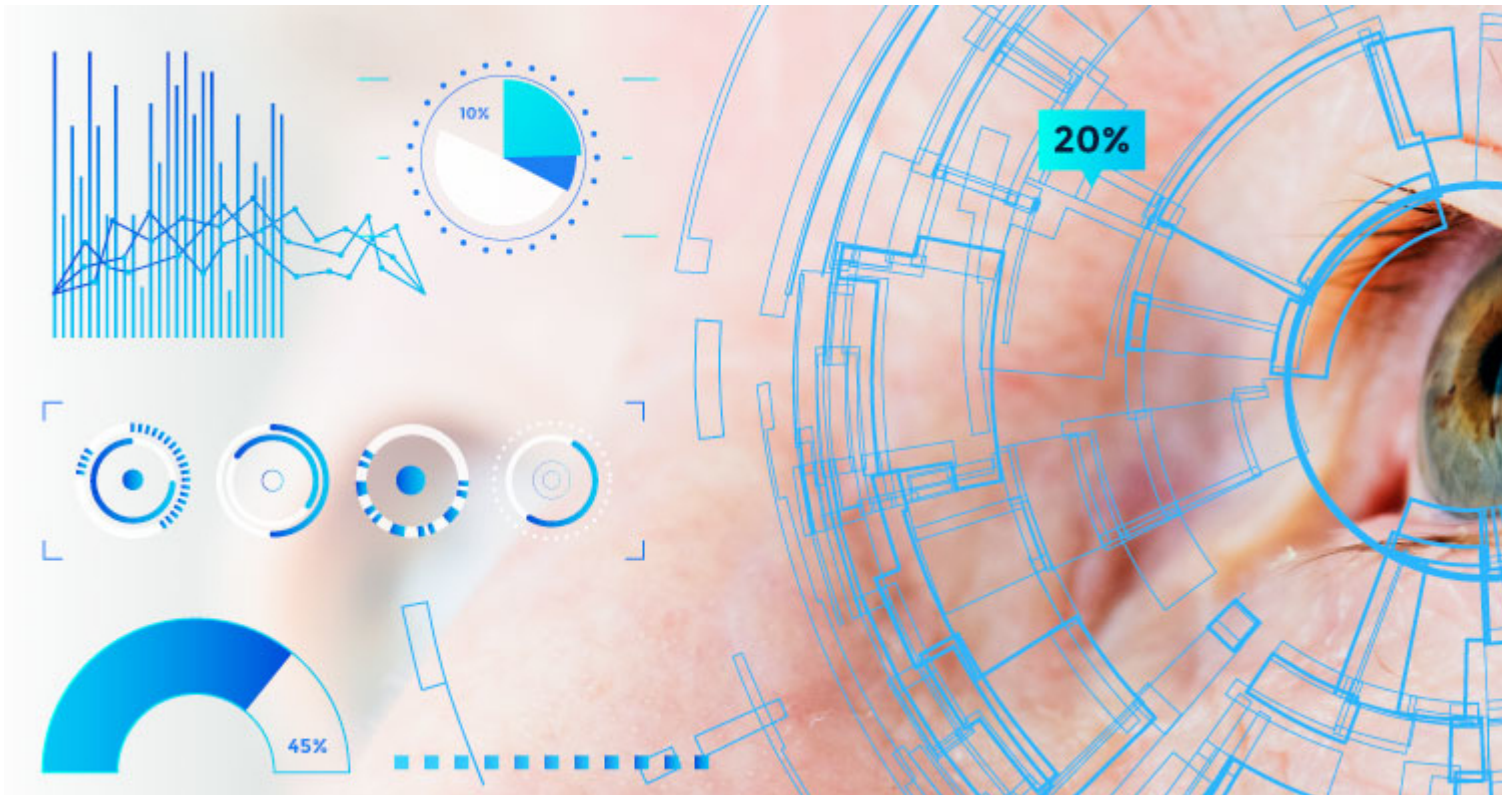


[Inici](#) > El BSC participa en un consorci per detectar precoçment les malalties derivades de l'envelliment a través d'Intel·ligència Artificial

---

## El BSC participa en un consorci per detectar precoçment les malalties derivades de l'envelliment a través d'Intel·ligència Artificial

El consorci públic-privat, format per 15 entitats col·laboradores, ha obtingut el finançament més gran entre els projectes presentats, amb una dotació de 12,5 milions d'euros.



**El projecte, anomenat AI4HealthyAging, s'emmarca al programa Missions d'R+D en Intel·ligència Artificial 2021, subvencionat amb els fons europeus Next Generation.**

El Barcelona Supercomputing Center – Centro Nacional de Supercomputación (BSC–CNS) és una de les 15 entitats que conformen un consorci públic-privat que treballarà en el disseny i el desenvolupament d'una solució intel·ligent que permetrà la detecció precoç i l'actuació ràpida en malalties neurològiques, motores i degeneratives derivades de l'envelliment.

El projecte, anomenat AI4HealthyAging, s'engloba dins del programa Missions d'R+D en Intel·ligència Artificial 2021 del Ministeri d'Affers Econòmics i Transformació Digital i forma part de l'agenda Espanya

Digital 2025 i de l'Estratègia Nacional d'Intel·ligència Artificial. Estarà finançat per la Unió Europea a través dels fons Next Generation EU i compta amb un pressupost de 12,5 milions d'euros.

Mitjançant el sistema intel·ligent es realitzarà un pronòstic primerenc durant el seguiment del pacient amb insuficiència cardíaca i ictus, gràcies al disseny i la construcció d'algorismes d'Intel·ligència Artificial (IA). Un dels desafiaments a què s'enfronta el consorci rau en la càrrega de comorbiditat acumulativa i en un maneig clínic complex.

A més, aquest sistema d'IA servirà de suport a la presa de decisions per a pacients d'edat avançada amb insuficiència cardíaca i/o ictus. Altres malalties com la sarcopènia, el Parkinson o la pèrdua d'audició, entre d'altres, també seran analitzades com a part del projecte.

El consorci, liderat per l'empresa Capgemini, està format per un total de 15 organismes i entitats representatives del sector industrial i sanitari, entre els quals hi ha, a més del BSC, l'Institut Tecnològic d'Aragó, Institut Cajal (CSIC), Institut Aragonès de Ciències de la Salut, Institut de Recerca Sanitària Aragó, Universitat Politècnica de Catalunya · BarcelonaTech (UPC), Universitat de València, Creu Roja Espanyola, Fundació Andalusia per a la Recerca i Gestió del Coneixement en Otorinolaringologia (FAIGESCO), Bitbrain, Podoactiva, Technaid , INNTEGRA i Starlab.

Barcelona Supercomputing Center - Centro Nacional de Supercomputación

---

**Source URL (retrieved on 31 jul 2024 - 19:55):** [https://www.bsc.es/ca/noticies/noticies-del-bsc-el-bsc-participa-en-un-consorci-detectar-precoament-les-malalties-derivades-de-lenvelliment-trav%20%20s](https://www.bsc.es/ca/noticies/noticies-del-bsc/el-bsc-participa-en-un-consorci-detectar-precoament-les-malalties-derivades-de-lenvelliment-trav%20%20s)